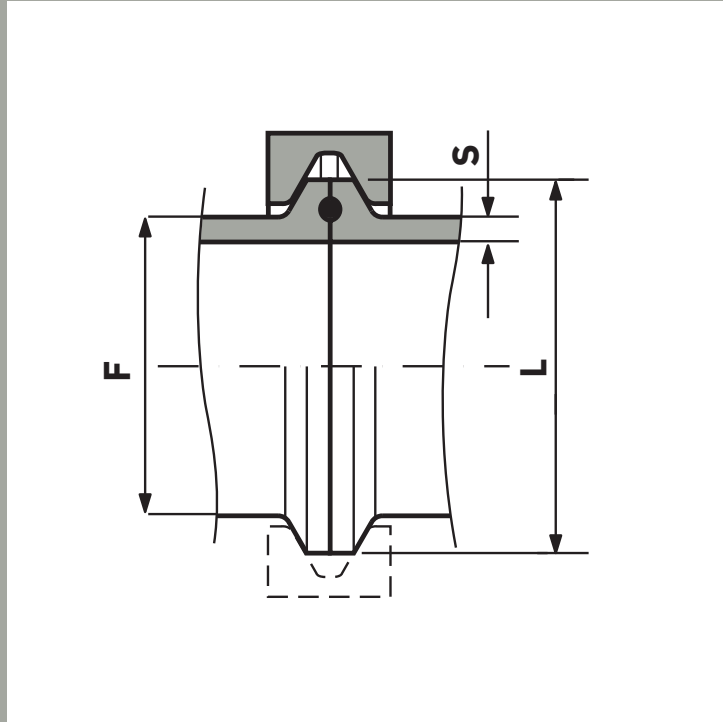




CLAMP



CLAMP "BS 4825"

DN inch	L mm	F mm	S mm
1/2	25,4	12,7	1,65
3/4	25,4	19,05	1,65
1	50,4	25,4	1,65
1 1/2	50,4	38,1	1,65
2	64,0	50,8	1,65
2 1/2	77,4	63,5	1,65
3	90,9	76,1	1,65
4	118,8	101,6	2,11
6	167,0	152,4	2,77
8	217,4	203,2	2,77
10	268,5	254,0	3,40
12	319,3	304,8	3,56
6	167,0	154,0	2,00
8	217,4	204,0	2,00

CLAMP "ISO 2852"

DN inch	L mm	F mm	S mm
8	34,0	13,7	1,6
10	34,0	17,2	1,6
15	34,0	21,3	1,6
20	50,4	26,9	1,6
25	50,4	33,7	2,0
32	50,4	42,4	2,0
40	64,0	48,3	2,0
50	77,4	60,3	2,0
65	90,9	76,2	2,0
80	106,0	88,9	2,0
100	130,0	114,3	2,0
125	155,0	139,7	2,0
150	183,0	168,3	2,6
200	233,5	219,1	2,6
250	319,3	273,0	3,0

CLAMP "DIN 32676"

DN inch	L mm	F mm	S mm
10	34,0	12 13**	1,5
15	34,0	18 19**	1,5
20	34,0	22 23**	1,5
25	50,4	28 29**	1,5
32	50,4	34 35**	1,5
40	50,4	40 41**	1,5
50	64,0	52 53**	1,5
65	90,9	70	2,0
80	106,0	85	2,0
100	118,8	104	2,0
125	155,0	129	2,0
150	183,0	154	2,0
200	233,5	204	2,0

For tubes DIN 11850-1

**For tubes DIN 11850-2

For tubes ISO 1127

BUTTERFLY VALVES (WITHOUT HANDLE)

Vannes à papillon (sans poignée) • VALVOLE A FARFALLA (senza maniglia)

CLAMP

BUTTERFLY VALVE FERRULE CLAMP ENDS

Vanne à papillon avec attelages FERRULE CLAMP • VALVOLE A FARFALLA CON ATTACCHI CLAMP

1.100.LL. --

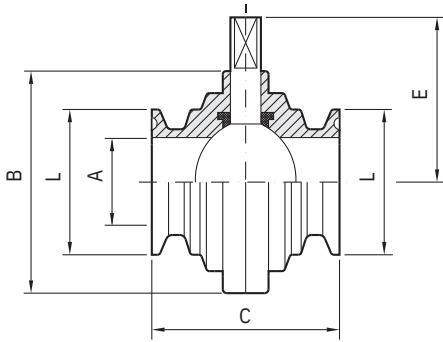


BS

	DN inch	L mm	B mm	C mm	E mm	A mm	kg
1.100.LL.03-A	1/2	25,4	50	58	40	9,4	0,65
1.100.LL.07-A	3/4	25,4	50	58	40	15,7	0,75
1.100.LL.11-A	1	50,4	79	68	58	22,1	0,90
1.100.LL.24-A	1 1/2	50,4	85	76	63	34,8	1,00
1.100.LL.44-A	2	64	105	80	71	47,5	1,75
1.100.LL.58-A	2 1/2	77,4	113	82	76	60,2	1,90
1.100.LL.70-A	3	90,9	125	82	81	72,8	2,00
1.100.LL.76-A	4	118,8	157	88	100	97,6	3,50

ISO

	ISO DN	L mm	B mm	C mm	E mm	A mm	kg
1.100.LL.08-A	15	34	50	65	40	18,1	0,70
1.100.LL.10-A	20	34	50	65	58	23,7	0,90
1.100.LL.13-A	25	50,4	79	68	58	29,7	0,90
1.100.LL.29-A	32	50,4	85	76	63	38,4	1,00
1.100.LL.38-A	40	64	92	76	71	44,3	1,75
1.100.LL.50-A	50	64	105	80	76	56,3	1,90
1.100.LL.61-A	65	90,9	125	82	81	72,1	2,00
1.100.LL.71-A	80	106	137	84	88	84,3	2,80
1.100.LL.80-A	100	118,8	157	88	100	109,7	3,50



DIN

	DIN DN	L mm	B mm	C mm	E mm	A mm	kg
1.100.LL.06-A	15	34	50	65	46	15	0,70
1.100.LL.09-A	20	34	50	65	46	19	0,70
1.100.LL.12-A	25	50,4	79	68	58	25	0,90
1.100.LL.23-A	32	50,4	85	76	63	31	1,00
1.100.LL.32-A	40	50,4	92	76	65	37	1,30
1.100.LL.45-A	50	64	105	80	71	49	1,75
1.100.LL.66-A	65	90,9	125	82	81	66	2,00
1.100.LL.72-A	80	106	137	84	88	81	2,80
1.100.LL.77-A	100	118,8	157	88	100	100	3,50

BUTTERFLY VALVE WELDING-WELDING "BS" ENDS

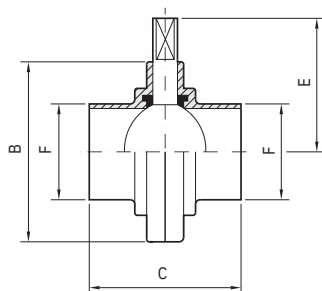
Vanne à papillon avec attelages SOUDER-SOUDER "BS" • VALVOLE A FARFALLA CON ATTACCHI SALDARE-SALDARE "BS"

1.100.MM. --



BS

	DN inch	F mm	B mm	C mm	E mm	kg
1.100.MM.03-A	1/2	12,7	50	58	40	0,55
1.100.MM.07-A	3/4	19,1	50	58	40	0,60
1.100.MM.11-A	1	25,4	79	68	58	0,77
1.100.MM.24-A	1 1/2	38,1	85	76	63	0,85
1.100.MM.44-A	2	50,8	105	80	71	1,40
1.100.MM.58-A	2 1/2	63,5	113	82	76	1,50
1.100.MM.70-A	3	76,1	125	82	81	1,75
1.100.MM.76-A	4	101,6	157	88	100	2,70



"CLASSIC" TWO WAYS BALL VALVES

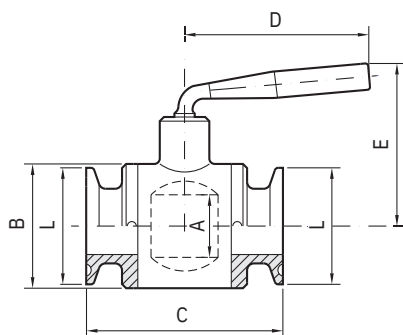
Vannes à boule à deux voies "CLASSIC" • VALVOLE A SFERA A DUE VIE "CLASSIC"

CLAMP

"CLASSIC" BALL VALVE FERRULE CLAMP ENDS

Vanne à boule "CLASSIC" avec attelages CLAMP FERRULE • VALVOLE A SFERA "CLASSIC" CON ATTACCHI CLAMP

2.100.LL. --



BS

	DN inch	L mm	A mm	B mm	C mm	D mm	E mm	kg
2.100.LL.03-A	1/2	25,4	10	28	64	75	58	0,30
2.100.LL.07-A	3/4	25,4	15	35	78	82	67	0,40
2.100.LL.11-A	1	50,4	22	50	78	98	75	1,00
2.100.LL.24-A	1 1/2	50,4	36	62	91	120	101	1,60
2.100.LL.44-A	2	64	45	78	110	153	120	2,60
2.100.LL.58-A	2 1/2	77,4	57	100	134	153	130	4,20
2.100.LL.70-A	3	90,9	66	114	145	190	158	6,80
2.100.LL.76-A	4	118,8	98	160	204	248	230	14,70

ISO

	ISO DN	L mm	A mm	B mm	C mm	D mm	E mm	kg
2.100.LL.05-A	10	34	10	28	*	75	58	0,30
2.100.LL.08-A	10	34	15	35	*	82	67	0,40
2.100.LL.10-A	20	50,4	20	40	*	98	70	1,00
2.100.LL.13-A	25	50,4	25	50	*	120	75	1,60
2.100.LL.29-A	32	50,4	36	62	*	153	101	2,60
2.100.LL.38-A	40	64	44	78	*	153	120	4,20
2.100.LL.50-A	50	77,4	56	100	*	190	120	6,80
2.100.LL.61-A	65	90,9	66	114	*	248	158	14,70
2.100.LL.71-A	80	106	80	140	*	248	193	14,70
2.100.LL.80-A	100	130	100	160	*	248	230	14,70

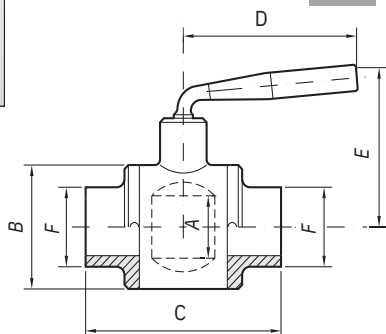
DIN

	DIN DN	L mm	A mm	B mm	C mm	D mm	E mm	kg
2.100.LL.02-A	10	34	10	28	*	75	58	0,30
2.100.LL.06-A	15	34	15	35	*	82	67	0,40
2.100.LL.09-A	20	34	20	40	*	82	70	1,00
2.100.LL.12-A	25	50,4	25	50	*	98	75	1,60
2.100.LL.23-A	32	50,4	32	58	*	120	101	2,60
2.100.LL.32-A	40	50,4	36	62	*	120	120	4,20
2.100.LL.45-A	50	64,0	50	90	*	153	120	6,80
2.100.LL.66-A	65	90,9	66	114	*	120	158	14,70
2.100.LL.72-A	80	106	80	140	*	248	193	14,70
2.100.LL.77-A	100	118,8	100	160	*	248	230	14,70

"CLASSIC" BALL VALVE WELDING-WELDING "BS" ENDS

Vanne à boule "CLASSIC" avec attelages SOUDER-SOUDER "BS" • VALVOLE A SFERA "CLASSIC" CON ATTACCHI SALDARE-SALDARE "BS"

2.100.MM. --



BS

	DN inch	L mm	A mm	B mm	C mm	D mm	E mm	kg
2.100.MM.03-A	1/2	12,7	10	28	64	75	58	0,30
2.100.MM.07-A	3/4	19,1	15	35	72	82	67	0,40
2.100.MM.11-A	1	25,4	22	50	88	98	75	0,80
2.100.MM.24-A	1 1/2	38,1	36	62	104	120	101	1,50
2.100.MM.44-A	2	50,8	45	78	115	153	120	2,50
2.100.MM.58-A	2 1/2	63,5	57	100	133	153	130	4,10
2.100.MM.70-A	3	76,1	66	114	145	190	158	6,20
2.100.MM.76-A	4	101,6	98	160	186	248	230	13,30

"STAR" TWO WAYS BALL VALVES

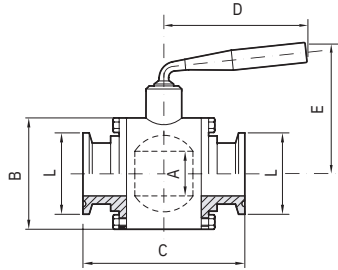
Vannes à boule à deux voies • VALVOLE A SFERA A DUE VIE "STAR"

CLAMP "BS"

"STAR" BALL VALVE FERRULE CLAMP ENDS

Vanne à boule "STAR" avec attelages FERRULE CLAMP • VALVOLE A SFERA "STAR" CON ATTACCHI CLAMP

2.200.LL. --



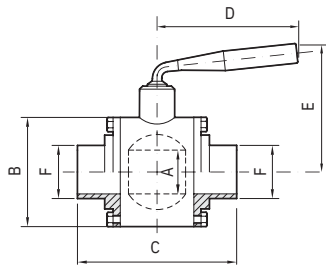
BS

	DN	L	A	B	C	D	E	
	inch	mm	mm	mm	mm	mm	mm	kg
2.200.LL.11-A	1	50,4	22	57	71	98	75	1,13
2.200.LL.24-A	1 1/2	50,4	36	75	90	120	101	1,50
2.200.LL.44-A	2	64	45	91	104	153	120	2,90
2.200.LL.58-A	2 1/2	77,4	57	111	124	153	130	4,70
2.200.LL.70-A	3	90,9	66	126	143	190	158	6,80
2.200.LL.76-A	4	118,8	98	172	179	248	230	13,70
2.200.LL.84-A	5	155	120	205	*	248	250	16,40

"STAR" BALL VALVE WELDING-WELDING "BS" ENDS

Vanne à boule "STAR" avec attelages SOUDER-SOUDER "BS" • VALVOLE A SFERA "STAR" CON ATTACCHI SALDARE "BS"

2.200.MM. --



BS

	DN	F	A	B	C	D	E	
	inch	mm	mm	mm	mm	mm	mm	kg
2.200.MM.11-A	1	25,4	22	57	73	98	75	1,10
2.200.MM.24-A	1 1/2	38,1	36	75	94	120	101	1,40
2.200.MM.44-A	2	50,8	45	91	108	153	120	2,70
2.200.MM.58-A	2 1/2	63,5	57	111	128	153	130	4,35
2.200.MM.70-A	3	76,1	66	126	147	190	158	6,40
2.200.MM.76-A	4	101,6	98	172	185	248	230	13,50
2.200.MM.84-A	5	129	120	205	*	248	250	16,00

THREE WAYS BALL VALVE FERRULE CLAMP ENDS

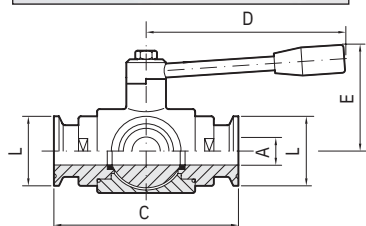
Vanne à boule à trois voies • VALVOLE A SFERA A TRE VIE

CLAMP

THREE WAYS BALL "L" VALVE FERRULE CLAMP ENDS

Vanne à boule "L" à trois voies avec attelages ferrule CLAMP • VALVOLA A SFERA "L" A TRE VIE CON ATTACCHI CLAMP

2.302.LL. --

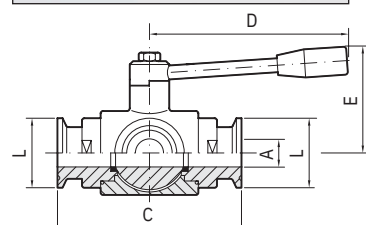


	DN inch	L mm	A mm	C mm	D mm	E mm	PN mm	kg
2.302.LL.03-C	1/2	25,4	10	108	110	60	40	1,10
2.302.LL.07-C	3/4	25,4	15	118	110	65	40	1,30
2.302.LL.10-C	1	50,4	20	130	160	70	40	2,45
2.302.LL.11-C	1	50,4	25	140	160	80	40	3,10
2.302.LL.23-C	1 1/2	50,4	32	156	190	95	40	5,00
2.302.LL.24-C	1 1/2	50,4	40	172	190	110	40	7,40
2.302.LL.44-C	2	64	50	182	235	120	25	8,60
2.302.LL.58-C	2 1/2	77,4	65	196	285	130	25	10,70
2.302.LL.70-C	3	90,9	80	256	310	145	16	22,10
2.302.LL.76-C	4	118,8	100	286	310	160	16	35,00

THREE WAYS BALL "T" VALVE FERRULE CLAMP ENDS

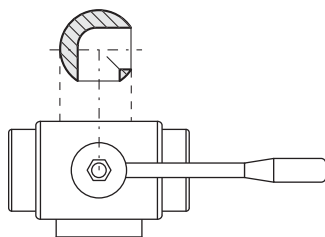
Vanne à boule "T" à trois voies avec attelages ferrule CLAMP • VALVOLA A SFERA "T" A TRE VIE CON ATTACCHI CLAMP

2.303.LL. --

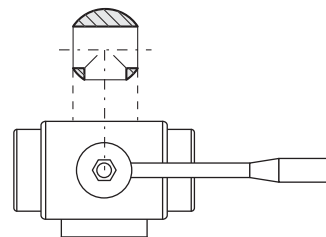


	DN inch	L mm	A	C	D	E	PN	mm	mm	mm	mm	mm	kg
2.303.LL.03-C	1/2	25,4	10	108	110	60	40	40	40	40	40	1,10	
2.303.LL.07-C	3/4	25,4	15	118	110	65	40	40	40	40	40	1,30	
2.303.LL.10-C	1	50,4	20	130	160	70	40	40	40	40	40	2,45	
2.303.LL.11-C	1	50,4	25	140	160	80	40	40	40	40	40	3,10	
2.303.LL.23-C	1 1/2	50,4	32	156	190	95	40	40	40	40	40	5,00	
2.303.LL.24-C	1 1/2	50,4	40	172	190	110	40	40	40	40	40	7,40	
2.303.LL.44-C	2	64	50	182	235	120	25	25	25	25	25	8,60	
2.303.LL.58-C	2 1/2	77,4	65	196	285	130	25	25	25	25	25	10,70	
2.303.LL.70-C	3	90,9	80	256	310	145	16	16	16	16	16	22,10	
2.303.LL.76-C	4	118,8	100	286	310	160	16	16	16	16	16	35,00	

BALL "L"



BALL "T"



1



2



3



4



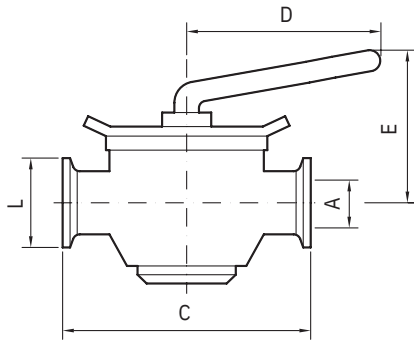
COCKS, VALVES, PIPING OBSERVATORIES, FILTERS

Robinets, vannes, indicateurs, filtres • RUBINETTI, VALVOLE, SPECOLE, FILTRI

TWO WAYS PLUG COCK FERRULE CLAMP ENDS

Robinet à boisseau à deux voies bouts FERRULE CLAMP • RUBINETTO A MASCHIO CONICO A DUE VIE CON ATTACCHI CLAMP

3.090.LL. --

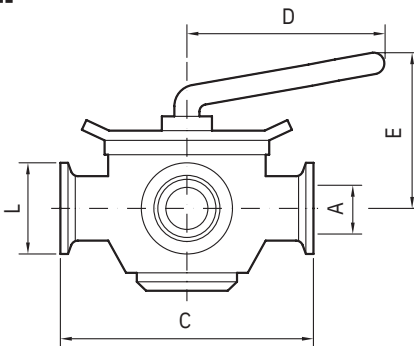


	DN inch	L mm	D mm	E mm	kg
3.090.LL.11-A	1	50,4	110	98	2,00
3.090.LL.24-A	1 1/2	50,4	128	108	4,20
3.090.LL.44-A	2	64	135	123	6,50
3.090.LL.58-A	2 1/2	77,4	167	263	13,50
3.090.LL.70-A	3	90,9			18,50
3.090.LL.76-A	4	118,8			25,00

HREE WAYS PLUG COCK FERRULE CLAMP ENDS

TRobinet à boisseau à trois voies bouts FERRULE CLAMP • RUBINETTO A MASCHIO CONICO A TRE VIE CON ATTACCHI CLAMP

3.100.LL. --

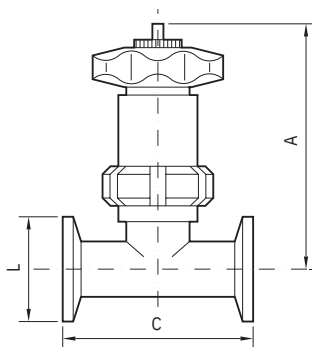


	DN inch	L mm	D mm	E mm	kg
3.100.LL.11-A	1	50,4	110	98	2,00
3.100.LL.24-A	1 1/2	50,4	128	108	4,20
3.100.LL.44-A	2	64	135	123	6,50
3.100.LL.58-A	2 1/2	77,4	167	263	13,50
3.100.LL.70-A	3	90,9			18,50
3.100.LL.76-A	4	118,8			25,00

RELIEF VALVE FERRULE CLAMP ENDS

Vanne de réglage du flux avec attelages FERRULE CLAMP • VALVOLA REGOLAZIONE FLUSSO CON ATTACCHI CLAMP

3.140.LL. --

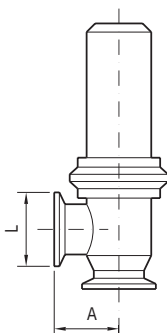


	DN inch	L mm	A mm	C mm	kg
3.140.LL.11-A	1	50,4	148	150	1,50
3.140.LL.24-A	1 1/2	50,4	170	180	2,50
3.140.LL.44-A	2	64	188	200	3,50
3.140.LL.58-A	2 1/2	77,4	209	230	4,20
3.140.LL.70-A	3	90,9	222	260	8,00
3.140.LL.76-A	4	118,8	297	300	13,00

ADJUSTABLE SAFETY VALVE FERRULE CLAMP ENDS

Soupape de decharge réglable avec attelages FERRULE CLAMP • VALVOLA DI SICUREZZA A MOLLA REGOLABILE CON ATTACCHI CLAMP

3.150.LL. --



	DN inch	L mm	A mm	bar	m ³ /h	kg
3.150.LL.11-A	1	50,4	55	0-3	10	2,20
3.150.LL.24-A	1 1/2	50,4	61	3-6	15	2,40
3.150.LL.44-A	2	64	74	3-6	20	3,00
3.150.LL.58-A	2 1/2	77,4	88	3-6	35	4,70

COCKS, VALVES, PIPING OBSERVATORIES, FILTERS

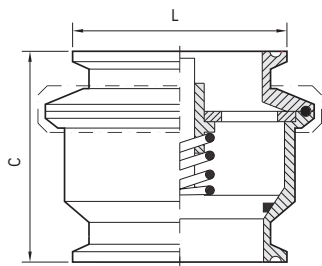
Robinets, vannes, indicateurs, filtres • RUBINETTI, VALVOLE, SPECOLE, FILTRI

CLAMP "BS"

NON RETURN VALVE FERRULE CLAMP ENDS

Clapet de retenue avec attelages FERRULE CLAMP • VALVOLA DI RITEGNO CON ATTACCHI CLAMP

3.200.LL. --

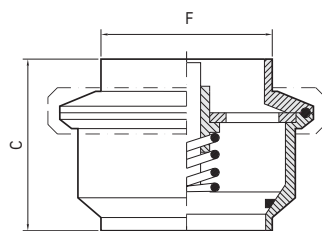


	DN inch	L mm	C mm	kg
3.200.LL.01-A	1/2	25,4		
3.200.LL.03-A	3/4	25,4		
3.200.LL.11-A	1	50,4	90	1,00
3.200.LL.24-A	1 1/2	50,4	90	1,20
3.200.LL.44-A	2	64	109	2,00
3.200.LL.58-A	2 1/2	77,4	120	2,50
3.200.LL.70-A	3	90,9	149	4,30
3.200.LL.76-A	4	118,8	158	5,20

NON RETURN VALVE WELDING-WELDING ENDS

Clapet de retenue avec attelages SOUDER-SOUDER • VALVOLA DI RITEGNO CON ATTACCHI A SALDARE-SALDARE

3.200.MM. --

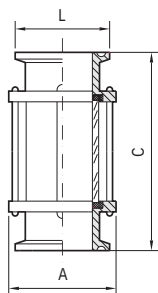


	DN inch	F mm	C mm	kg
3.200.MM.11-A	1	25,4	90	0,90
3.200.MM.24-A	1 1/2	38,	90	1,10
3.200.MM.44-A	2	50,8	109	1,90
3.200.MM.58-A	2 1/2	63,5	120	2,40
3.200.MM.70-A	3	76,2	149	4,20
3.200.MM.76-A	4	101,6	158	5,00

IN LINE SIGHT GLASS FERRULE CLAMP ENDS

Mireur avec attelages FERRULE CLAMP • SPECOLA DI LINEA CON ATTACCHI CLAMP A MORSETTO

3.240.LL. --

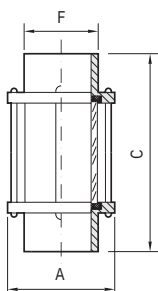


	DN inch	L mm	A mm	C mm	kg
3.240.LL.11-A	1	50,4	55	165	0,55
3.240.LL.24-A	1 1/2	50,4	70	165	0,75
3.240.LL.44-A	2	64	85	165	1,00
3.240.LL.58-A	2 1/2	77,4	95	165	1,20
3.240.LL.70-A	3	90,9	105	165	1,40
3.240.LL.76-A	4	118,8	140	165	3,20
3.240.LL.84-A	5	155	*	*	

IN LINE SIGHT GLASS WELDING ENDS

Mireur avec attelages CLAMP à SOUDER-SOUDER • SPECOLA DI LINEA CON ATTACCHI CLAMP A SALDARE

3.240.MM. --



	DN inch	F mm	A mm	C mm	kg
3.240.MM.11-A	1	25,4	55	165	0,45
3.240.MM.24-A	1 1/2	38,1	70	165	0,65
3.240.MM.44-A	2	50,8	85	165	0,90
3.240.MM.58-A	2 1/2	63,5	95	165	1,00
3.240.MM.70-A	3	76,2	105	165	1,10
3.240.MM.76-A	4	101,6	140	165	2,80
3.240.MM.84-A	5	129	*	*	

PINS CLAMP

Colliers CLAMP • MORSETTI DI SERRAGGIO CLAMP

HEAVY DUTY CLAMP DOUBLE PIN

Collier pour raccord CLAMP • MORSETTO DI SERRAGGIO CLAMP A DOPPIO SNODO

4.100.LL. --



13MHHM

	BS ASME BPE inch	DIN 32676 mm	ISO 2856 DIN 11864-3 mm	L mm	Pmax (22 °C) bar	Pmax (121 °C) bar
4.100.LL.03-X	1/2 - 3/4	-	-	25,1	150	70
4.100.LL.11-X	1 - 1 1/2	25 - 32 - 40	20 - 25 - 32	50,4	35	17
4.100.LL.44-X	2	50	40	64	30	15
4.100.LL.58-X	2 1/2	-	50	77,4	28	13,5
4.100.LL.70-X	3	65	65	90,9	24	10
4.100.LL.76-X	4	100	-	118,8	14	8,5
4.100.LL.87-X	6	-	-	167	10	5
4.100.LL.91-X	8	-	-	217	7	3,5

RUGGED DOUBLE PIN CLAMP HEAVY DUTY

Collier pour raccord CLAMP avec double joint renforcee • MORSETTO DI SERRAGGIO CLAMP CON DOPPIO SNODO RINFORZATO

4.103.LL. --



13CS

	BS ASME BPE inch	DIN 32676 mm	ISO 2856 DIN 11864-3 mm	L mm	Pmax (22 °C) bar
4.100.LL.71-X	-	80	80	106	18
4.100.LL.76-X	4	100	-	118,8	18
4.100.LL.80-X	-	-	100	130	18
4.100.LL.82-X	-	125	125	155	10
4.100.LL.88-X	-	150	150	183	10
4.100.LL.92-X	-	200	200	233,5	6
4.100.LL.96-X	10	250	-	268,5	6
4.100.LL.99-X	12	300	250	319,3	6

SINGLE PIN CLAMP HEAVY DUTY

Collier CLAMP MINI • MORSETTO DI SERRAGGIO CLAMP A SINGOLO SNODO

4.104.LL. --



13MHH

	BS ASME BPE inch	DIN 32676 mm	ISO 2856 DIN 11864-3 mm	L mm	Pmax (22 °C) bar
4.104.LL.03-X	1/2 - 3/4	-	-	25,1	150
4.104.LL.08-X	-	10 - 15 - 20	8 - 10 - 15	34	105
4.104.LL.11-X	1 - 1 1/2	25 - 32 - 40	20 - 25 - 32	50,4	35
4.104.LL.44-X	2	50	40	64	30
4.104.LL.58-X	2 1/2	-	50	77,4	28
4.104.LL.70-X	3	65	65	90,9	24
4.104.LL.71-X	-	80	80	106	18
4.104.LL.76-X	4	100	-	118,8	14
4.104.LL.80-X	-	-	100	130	14

HIGHT PRESSURE HEAVY DUTY CLAMP

Collier pour raccord houte pression CLAMP • MORSETTO DI SERRAGGIO CLAMP A DUE SETTORI PER ALTE PRESSIONI

4.105.LL. --



13MHP

	BS ASME BPE inch	DIN 32676 mm	ISO 2856 DIN 11864-3 mm	L mm	Pmax (22 °C) bar
4.105.LL.03-X	1/2 - 3/4	-	-	25,1	200
4.105.LL.11-X	1 - 1 1/2	25 - 32 - 40	20 - 25 - 32	50,4	100
4.105.LL.44-X	2	50	40	64	70
4.105.LL.58-X	2 1/2	-	50	77,4	70
4.105.LL.70-X	3	65	65	90,9	70
4.105.LL.71-X	-	80	80	106	60
4.105.LL.76-X	4	100	-	118	50
4.105.LL.80-X	-	-	100	130	40
4.105.LL.87-X	6	-	-	167	20
4.105.LL.88-X	-	150	150	183	18
4.105.LL.91-X	8	-	-	217	16
4.105.LL.96-X	10	250	-	268,5	14
4.105.LL.99-X	12	-	250	319,3	12

THREE PIECES HEAVY DUTY CLAMP

Collier pour raccord CLAMP en trois parts • MORSETTO DI SERRAGGIO CLAMP A TRE SETTORI

4.106.LL. --



13MHMS

	BS ASME BPE inch	DIN 32676 mm	ISO 2856 DIN 11864-3 mm	L mm	Pmax (22 °C) bar
4.106.LL.11-X	1 - 1 1/2	25 - 32 - 40	20 - 25 - 32	50,4	40
4.106.LL.44-X	2	50	40	64	38
4.106.LL.58-X	2 1/2	-	50	77,4	30
4.106.LL.70-X	3	65	65	90,9	24
4.106.LL.76-X	4	100	100	118,8	18

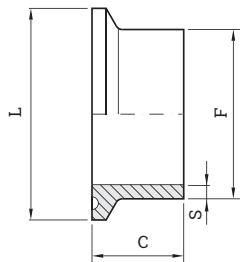
PIPE FITTINGS

Raccords • RACCORDI

3A (Ra < 0,5 µm) CLAMP WELDING FERRULE

Ferrule à SOUDER CLAMP 3A (Ra < 0,5 µm) • TRONCHETTO CLAMP A SALDARE 3A (Ra < 0,5 µm)

4.540.LM. --



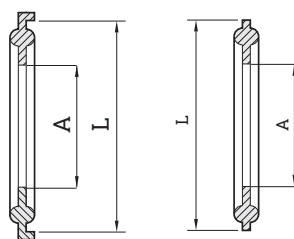
	DN inch	L mm	F mm	C mm	S mm	k
4.540.LM.03-B	1/2	25,4	12,7	28,6	1,65	0,02
4.540.LM.07-B	3/4	25,4	19,1	28,6	1,65	0,02
4.540.LM.11-B	1	50,4	25,4	28,6	1,65	0,08
4.540.LM.24-B	1 1/2	50,4	38,1	28,6	1,65	0,07
4.540.LM.44-B	2	64	50,8	28,6	1,65	0,10
4.540.LM.58-B	2 1/2	77,4	63,5	28,6	1,65	0,12
4.540.LM.70-B	3	90,9	76,1	28,6	1,65	0,15
4.540.LM.76-B	4	118,8	101,6	28,6	2,00	0,25
4.540.LM.86-B	6	167	154	28	2,00	0,4
4.540.LM.87-B	6	167	152,4	28	2,77	0
4.540.LM.90-B	8	217	204	28	2,00	0,4
4.540.LM.91-B	8	217	203,2	28	2,77	0
4.540.LM.96-B	10	268,5	254	28	3,40	0,50
4.540.LM.99-B	12	319,3	304,8	28	3,56	0,50
1						*
2						*

L14AM7

GASKET CLAMP

Joint de raccord CLAMP 3A • GUARNIZIONE PER RACCORDO CLAMP

4.090.LL. --



40MPF

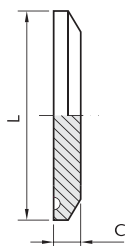
40MP

	DN inch	A mm	L mm
4.090.LL.03-I	1/2	9,40	21,9
4.090.LL.07-I	3/4	15,70	21,9
4.090.LL.11-I 1	1	22,10	50,4
4.090.LL.24-I 1	1 1/2	34,80	50,4
4.090.LL.44-I 2		47,50	64,0
4.090.LL.58-I 2	1/2	60,20	77,4
4.090.LL.70-I 3		72,80	90,9
4.090.LL.76-I 4		97,6	118,8
4.090.LL.87-I 6		150	167,0
4.090.LL.91-I 8		200	217,4
4.090.LL.96-I 10		250	168,3
4.090.LL.99-I 12		300	319,3

3A (Ra < 0,5 µm) CLAMP end cap

Bouchon CLAMP 3A (Ra < 0,5 µm) • TAPPO DI CHIUSURA CLAMP 3A (Ra < 0,5 µm)

4.110.L9. --



L16AMP

	DN inch	L mm	C mm	k
4.110.L9.03-B	1/2 - 3/4	25,4	4,7	0,02
4.110.L9.11-B	1 1 - 1/2	50,4	6,4	0,07
4.110.L9.44-B	2	64	6,4	0,15
4.110.L9.58-B	2 1/2	77,4	6,4	0,20
4.110.L9.70-B	3	90,9	6,4	0,40
4.110.L9.76-B	4	118,8	7,9	0,55
4.110.L9.87-B	6	167	11	2,20
4.110.L9.91-B	8	217,4	11	3,70
4.110.L9.96-B	10	268,5	11	*
4.110.L9.99-B	12	319,3	11	*

CLAMP "BS"

PIPE FITTINGS

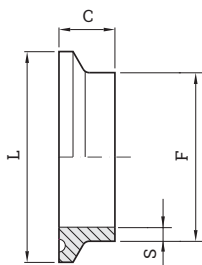
Raccords • RACCORDI

CLAMP "BS"

3A (Ra < 0,5 µm) CLAMP short-WELDING FERRULE

Ferrule court à SOUDER CLAMP 3A (Ra < 0,5 µm) • TRONCHETTO CLAMP CORTO A SALDARE 3A (Ra < 0,5 µm)

4.550.LM. --



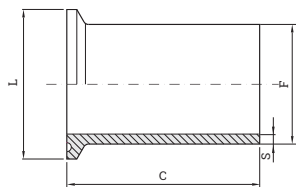
	DN inch	L mm	F mm	C mm	S mm	kg
4.550.LM.03-B	1/2	25,4	12,7	12,7	1,65	0,01
4.550.LM.07-B	2	25,4	19,1	12,7	1,65	0,02
4.550.LM.11-B	3/2	50,4	25,4	12,7	1,65	0,06
4.550.LM.24-B	1 1/2	50,4	38,1	12,7	1,65	0,05
4.550.LM.44-B	2 1/2	64	50,8	12,7	1,65	0,06
4.550.LM.58-B	2	77,4	63,5	12,7	1,65	0,08
4.550.LM.70-B	3	90,9	76,1	12,7	1,65	0,09
4.550.LM.76-B	4	118,8	101,6	15,8	2,10	0,18

14WMP

3A (Ra < 0,5 µm) CLAMP long-WELDING FERRULE

Ferrule long à SOUDER CLAMP 3A (Ra < 0,5 µm) • TRONCHETTO CLAMP LUNGO A SALDARE 3A (Ra < 0,5 µm)

4.560.LM. --



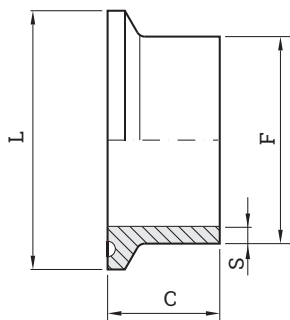
	DN inch	L mm	F mm	C mm	kg
4.560.LM.03-B	1/2	25,4	12,7	50,8	1,65
4.560.LM.07-B	2	25,4	19,05	50,8	1,65
4.560.LM.11-B	3/2	50,4	25,4	76,2	1,65
4.560.LM.24-B	1 1/2	50,4	38,1	76,2	1,65
4.560.LM.44-B	2 1/2	64	50,8	76,2	1,65
4.560.LM.58-B	2	77,4	63,5	76,2	1,65
4.560.LM.70-B	3	90,9	76,1	101,6	1,65
4.560.LM.76-B	4	118,8	101,6	101,6	2,11

14WLMP

CLAMP WELDING FERRULE heavy

FERRULE A SOUDER CLAMP grand epaisseur • TRONCHETTO CLAMP A SALDARE SPESSORATO

4.570.LM. --



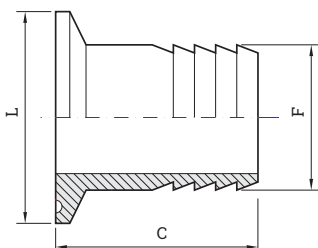
	DN inch	L mm	F mm	C mm	S mm	kg
4.570.LM.11-B	1	50,4	29,5	41,3	3,85	xxx
4.570.LM.24-B	1 1/2	50,4	42,6	41,3	4,05	xxx
4.570.LM.44-B	2	64	55,7	44,5	4,25	xxx
4.570.LM.58-B	2 1/2	77,4	68,8	44,5	4,45	xxx
4.570.LM.70-B	3	90,9	81,9	46	4,65	xxx
4.570.LM.76-B	4	118,8	108,1	54	5,65	xxx

7 RMP

3A (Ra < 0,5 µm) Hose CLAMP holder

Ferrule à ligaturer 3A (Ra < 0,5 µm) • SEMIRACCORDO CLAMP PORTAGOMMA 3A (Ra < 0,5 µm)

4.220.LV. --



	DN inch	L mm	F mm	C mm	kg
4.220.LV.03-B	1/2	25,4	12,7	38	0,03
4.220.LV.07-B	2	25,4	19,0	38	0,04
4.220.LV.11-B	3/2	50,4	25,4	43	0,07
4.220.LV.24-B	1	50,4	38,1	43	0,14
4.220.LV.44-B	2 1/2	64	50,8	59	0,25
4.220.LV.58-B	2	77,4	63,5	60	0,37
4.220.LV.70-B	3	90,9	76,2	79	0,50
4.220.LV.76-B	4	118,8	101,6	86	0,70

14MPHR

PIPE FITTINGS

Raccords • RACCORDI

CLAMP "BS"

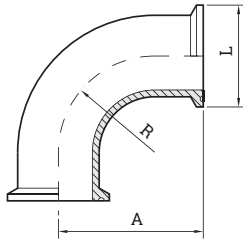
3A 90° ELBOW CLAMP ENDS

Coude 90° avec attelages CLAMP • CURVA 90° CON ATTACCHI CLAMP 3A (Ra < 0,5 µm)

4.430.LL. --



2CMP



	DN inch	L mm	A mm	R mm	kg
4.430.LL.03-B	1/2	25,4	41,3	19,1	*
4.430.LL.07-B	3/4	25,4	41,3	28,6	*
4.430.LL.11-B	1	50,4	50,8	38,1	0,17
4.430.LL.24-B	1 1/2	50,4	69,9	57,2	0,20
4.430.LL.44-B	2	64	88,9	76,2	0,37
4.430.LL.58-B	2 1/2	77,4	108	95,3	0,50
4.430.LL.70-B	3	90,9	127	114,3	0,90
4.430.LL.76-B	4	118,8	168,3	152,4	1,65

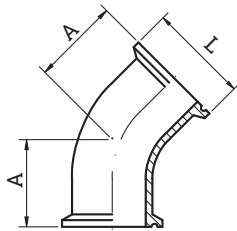
3A 45° ELBOW CLAMP ENDS

Courbe 45° avec attelages 3A CLAMP • CURVA A 45° CON ATTACCHI CLAMP 3A

4.480.LL. --



2 KMP



	DN inch	L mm	A mm
4.480.LL.03-B	1/2	25,4	19,8
4.480.LL.07-B	3/4	25,4	24,6
4.480.LL.11-B	1	50,4	28,5
4.480.LL.24-B	1 1/2	50,4	36,5
4.480.LL.44-B	2	64	44,5
4.480.LL.58-B	2 1/2	77,4	52,3
4.480.LL.70-B	3	90,9	60,3
4.480.LL.76-B	4	118,8	76,2

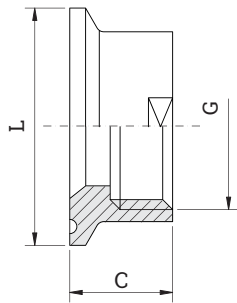
CLAMP-FEMALE BSP reducer

Reduction CLAMP-GAS FEMELLE • ADATTATORE DA CLAMP A GAS FEMMINA

4.350.LA. --



22MP



	CLAMP inch	G inch	C mm	L mm
4.351.LA.11-B	1	1	35	50,4
4.351.LA.24-B	1 1/2	1 1/2	38	50,4
4.351.LA.44-B	2	2	50	64,0
4.352.LA.07-B	3/4	1/2	33	25,1
4.352.LA.11-B	1	3/4	35	50,4
4.352.LA.24-B	1 1/2	1 1/4	35	50,4
4.352.LA.44-B	2	1 1/2	45	64,0
4.352.LA.58-B	2 1/2	2	55	77,4
4.353.LA.03-B	1/2	1/4	33	25,4
4.353.LA.07-B	3/4	3/8	33	25,4
4.353.LA.11-B	1	1/2	35	50,4
4.353.LA.24-B	1 1/2	1	35	50,4
4.353.LA.44-B	2	1 1/4	45	64,0

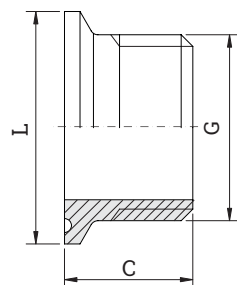
CLAMP-MALE BSP reducer

Reduction CLAMP-GAS MALE • ADATTATORE DA CLAMP A GAS MASCHIO

4.360.LB. --



21MP



	CLAMP inch	G inch	C mm	L mm
4.361.LB.03-B				
4.361.LB.11-B	1	1	35	50,4
4.361.LB.24-B	1 1/2	1 1/2	38	50,4
4.361.LB.44-B	2	2	50	64,0
4.362.LB.07-B	3/4	1/2	33	34,0
4.362.LB.11-B	1	3/4	35	50,4
4.362.LB.24-B	1 1/2	1 1/4	35	50,4
4.362.LB.44-B	2	1 1/2	45	64,0
4.362.LB.58-B	2 1/2	2	55	77,4
4.363.LB.03-B	1/2	1/4	33	34,0
4.363.LB.07-B	3/4	3/8	33	34,0
4.363.LB.11-B	1	1/2	35	50,4
4.363.LB.24-B	1 1/2	1	35	50,4
4.363.LB.44-B	2	1 1/4	45	64,0

PIPE FITTINGS

Raccords • RACCORDI

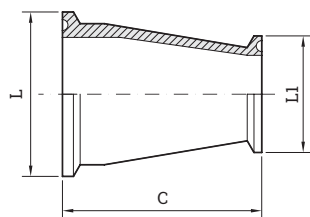
3A concentric reducer CLAMP ends (Ra < 0,5 µm)

Reduction concentrique avec attelages FERRULE CLAMP 3A (Ra < 0,5 µm) • RIDUZIONE CONCENTRICA CON ATTACCHI CLAMP 3A (Ra < 0,5 µm)

4.310.LL. --



31-14MP



	DN inch	DN1 inch	L mm	L1 mm	C mm	kg
4.311.LL.07-B	3/4	1/2	34	34	x	0,15
4.311.LL.11-B	1	3/4	50,4	34	x	0,25
4.311.LL.24-B	1 1/2	1	50,4	50,4	76,2	0,15
4.311.LL.44-B	2	1 1/2	64	50,4	76,2	0,25
4.311.LL.58-B	2 1/2	2	77,4	64	76,2	0,3
4.311.LL.70-B	3	2 1/2	90,9	77,4	76,2	0,4
4.311.LL.76-B	4	3	118,8	90,9	130,1	0,8
4.312.LL.11-B	1	1/2	50,4	34	x	0,25
4.312.LL.24-B	1 1/2	3/4	50,4	50,4	x	0,15
4.312.LL.44-B	2	1	64	50,4	127	0,25
4.312.LL.58-B	2 1/2	1 1/2	77,4	50,4	127	0,3
4.312.LL.70-B	3	2	90,9	64	127	0,4
4.312.LL.76-B	4	2 1/2	118,8	77,4	180,9	0,4

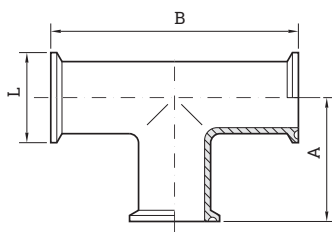
3A LONG TEE CLAMP ENDS

Té avec attelages CLAMP • TEE CON ATTACCHI CLAMP 3A (Ra < 0,5 µm)

4.500.LL. --



7MP



	DN inch	L mm	A mm	B mm	kg
4.500.LL.03-B	1/2	25,4	31,7	63,5	
4.500.LL.07-B	3/4	25,4	60,3	120,6	
4.500.LL.11-B	1	50,4	60,3	120,6	0,18
4.500.LL.24-B	1 1/2	50,4	69,9	139,8	0,32
4.500.LL.44-B	2	64	88,9	177,8	0,65
4.500.LL.58-B	2 1/2	77,4	88,9	177,8	0,80
4.500.LL.70-B	3	90,9	95,3	190,6	1,14
4.500.LL.76-B	4	118,8	114,3	228,6	1,80

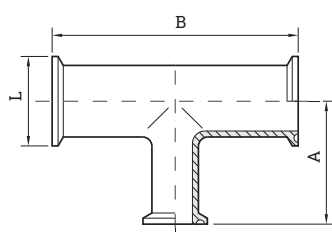
3-A REDUCING LONG TEE clamp ends

Té réduit avec attelages CLAMP 3A • TEE RIDOTTO CON ATTACCHI CLAMP 3-A (Ra < 0,5 µm)

4.510.LL. --



7 RMP



	DN inch	DN1 inch	L mm	L1 mm	A mm	B mm
4.511.LL.07-B	3/4	1/2	34	34	66,7	66,7
4.511.LL.11-B	1	3/4	50,4	34	66,7	66,7
4.511.LL.24-B	1 1/2	1	50,4	50,4	69,9	66,7
4.511.LL.44-B	2	1 1/2	64	50,4	88,9	76,2
4.511.LL.58-B	2 1/2	2	77,4	64	88,9	95,3
4.511.LL.70-B	3	2 1/2	90,9	77,4	93,5	95,3
4.511.LL.76-B	4	3	118,8	90,9	114,2	107,9
4.512.LL.11-B	1	1/2	50,4	34	66,7	66,7
4.512.LL.24-B	1 1/2	3/4	50,4	34	73	73
4.512.LL.44-B	2	1	64	50,8	88,9	73
4.512.LL.58-B	2 1/2	1 1/2	77,4	50,8	88,9	82,5
4.512.LL.70-B	3	2	90,9	64	95,3	101,6
4.512.LL.76-B	4	2 1/2	118,8	77,4	114,2	104,8

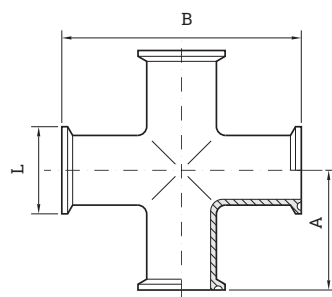
3A CROSS CLAMP ENDS

Croix avec attelages CLAMP • CROCE CON ATTACCHI CLAMP 3A (Ra < 0,5 µm)

4.520.LL. --



9MP



	DN inch	L mm	A mm	B mm	kg
4.520.LL.11-B	1	50,4	60,3	120,6	0,25
4.520.LL.24-B	1 1/2	50,4	69,9	139,8	0,40
4.520.LL.44-B	2	64	88,9	177,8	0,70
4.520.LL.58-B	2 1/2	77,4	88,9	177,8	0,80
4.520.LL.70-B	3	90,9	95,3	190,6	1,25
4.520.LL.76-B	4	118,8	114,3	228,6	1,90

PIPE FITTINGS

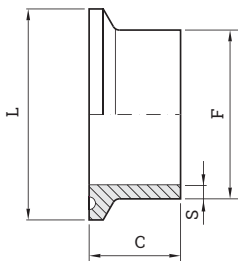
Raccords • RACCORDI

CLAMP "ISO"

CLAMP (ISO 1127 dimensions) WELDING FERRULE

Ferrule à souder CLAMP (dimension ISO 1127) TRONCHETTO CLAMP A SALDARE PER TUBI ISO 1127

4.541.LM. --

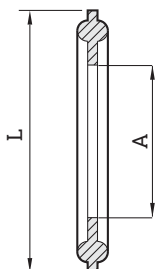


	DN mm	L mm	F mm	C mm	S mm
4.541.LM.03-B	8	34	13,7	21,5	1,6
4.541.LM.05-B	10	34	17,2	21,5	1,6
4.541.LM.08-B	15	34	21,3	21,5	1,6
4.541.LM.10-B	20	50,4	26,9	21,5	1,6
4.541.LM.13-B	25	50,4	33,7	21,5	2
4.541.LM.29-B	32	64	42,4	21,5	2
4.541.LM.38-B	40	64	48,3	21,5	2
4.541.LM.50-B	50	77,4	60,3	28	2
4.541.LM.61-B	65	90,9	76,1	28	2
4.541.LM.71-B	80	106	88,9	28	2
4.541.LM.80-B	100	130	114,3	28	2
4.541.LM.82-B	125	155	139,7	28	2
4.541.LM.88-B	150	183	168,3	28	2,6
4.541.LM.92-B	200	233,5	219,1	28	2,6
4.541.LM.97-B	250	319,3	273	28	3

Gasket CLAMP (ISO)

Joint de raccord CLAMP (ISO) GUARNIZIONE PER RACCORDO CLAMP (ISO)

4.091.LL. --

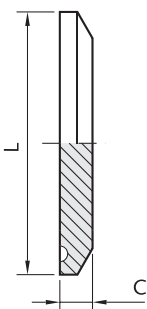


	DN mm	A mm	L mm
4.091.LL.03-I	8	10,3	34
4.091.LL.05-I	10	14	34
4.091.LL.08-I	15	18,1	34
4.091.LL.10-I	20	23,7	50,4
4.091.LL.13-I	25	29,7	50,4
4.091.LL.29-I	32	38,4	50,4
4.091.LL.38-I	40	44,3	64
4.091.LL.50-I	50	56,3	77,4
4.091.LL.65-I	65	72,1	90,9
4.091.LL.71-I	80	84,9	106
4.091.LL.80-I	100	110,3	130
4.091.LL.82-I	125	135,7	155
4.091.LL.88-I	150	163,1	183
4.091.LL.92-I	200	214,1	233,5
4.091.LL.97-I	250	267	319,3

CLAMP (ISO 1127 dimensions) end cap

Bouchon CLAMP (dimension ISO 1127) • TAPPO DI CHIUSURA CLAMP (ISO 1127)

4.111.L9. --



	DN mm	L mm	C mm
4.111.L9.08-B	8-10-15	34	4,7
4.110.L9.11-B	20-25-32	50,4	6,4
4.110.L9.44-B	40	64 77,4	6,4
4.110.L9.58-B	50	90,9	6,4
4.110.L9.70-B	65	106	6,4
4.111.L9.71-B	80	130	6,4
4.111.L9.80-B	100	155	7,9
4.111.L9.82-B	125	183	11
4.111.L9.88-B	150	233,5	11
4.111.L9.92-B	200	319,3	11
4.111.L9.97-B	250		11



FOR CHOSING EXACT HEAVY DUTY CLAMP SEE PAGE 8 CLAMP

POUR SELECTIONNER LE APPROPRIE COLLIER POUR RACCORD VOIR PAGE 8 CLAMP

PER LA SCELTA DEL MORSETTO APPROPRIATO VEDERE PAG. 8 NORME CLAMP

PIPE FITTINGS

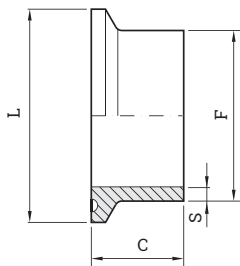
Raccords • RACCORDI

CLAMP "DIN 32676"

DIN 32676 CLAMP WELDING FERRULE

Ferrule à SOUDER CLAMP DIN 32676 • TRONCHETTO CLAMP A SALDARE "DIN 32676"

4.542.LM. --

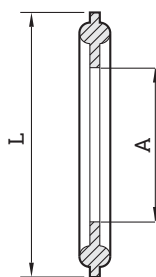


	DN mm	L mm	F mm	C mm	S mm	kg	
DIN SERIE 1	4.542.LM.02-B	10	34	12	21,5	1,5	
	4.542.LM.06-B	15	34	18	21,5	1,5	
	4.542.LM.09-B	20	34	22	21,5	1,5	
	4.542.LM.12-B	25	50,4	28	21,5	1,5	
	4.542.LM.23-B	32	50,4	34	21,5	1,5	
	4.542.LM.32-B	40	50,4	40	21,5	1,5	
4.542.LM.45-B	50	64	52	21,5	1,5	0,15	
DIN SERIE 2	4.542.LM.66-B	65	90,9	70	28	2	
	4.542.LM.72-B	80	106	85	28	2	
	4.542.LM.77-B	100	118,8	104	28	2	
	4.542.LM.81-B	125	155	129	28	2	
	4.542.LM.86-B	150	183	154	28	2	
	4.542.LM.90-B	200	233,3	204	28	2	
	4.543.LM.02-B	10	34	13	18	1,5	0,02
	4.543.LM.06-B	15	34	19	18	1,5	0,02
	4.543.LM.09-B	20	34	23	18	1,5	0,08
	4.543.LM.12-B	25	50,4	29	21,5	1,5	0,07
4.543.LM.23-B	32	50,4	35	21,5	1,5	0,10	
4.543.LM.32-B	40	50,4	41	21,5	1,5	0,12	
4.543.LM.45-B	50	64	53	21,5	1,5	0,15	

DIN GASKET CLAMP

Joint de raccord CLAMP DIN • GUARNIZIONE PER RACCORDO CLAMP DIN 32676

4.092.LL. --

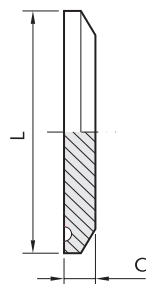


	DN mm	A mm	L mm
4.092.LL.02-I	10	10	34
4.092.LL.06-I	15	16	34
4.092.LL.09-I	20	20	34
4.092.LL.12-I	25	26	50,4
4.092.LL.23-I	32	32	50,4
4.092.LL.32-I	40	38	50,4
4.092.LL.45-I	50	50	64
4.092.LL.66-I	65	66	90,9
4.092.LL.72-I	80	81	106
4.092.LL.77-I	100	100	118,8
4.092.LL.81-I	125	125	155
4.092.LL.86-I	150	150	183
4.092.LL.90-I	200	200	233,5

DIN 32676 CLAMP END CAP

Bouchon CLAMP DIN 32676 • TAPPO DI CHIUSURA CLAMP "DIN 32676"

4.112.L9. --



	DN mm	L mm	C mm	kg
4.111.L9.08-B	10 - 15 - 20	34	4,7	0,02
4.110.L9.11-B	25 - 32 - 40	50,4	6,4	0,07
4.110.L9.44-B	50	64	6,4	0,40
4.110.L9.70-B	65	90,9	6,4	0,55
4.111.L9.71-B	80	106	6,4	1,40
4.110.L9.76-B	100	118,8	7,9	2,20
4.111.L9.82-B	125	155	11	
4.111.L9.88-B	150	183	11	
4.111.L9.92-B	200	233,5	11	



FOR CHOSING EXACT HEAVY DUTY CLAMP SEE PAGE 8 CLAMP

POUR SELECTIONNER LE APPROPRIE COLLIER POUR RACCORD VOIR PAGE 8 CLAMP

PER LA SCELTA DEL MORSETTO APPROPRIATO VEDERE PAG. 8 NORME CLAMP

TUBES, BENDS, TEE, REDUCERS

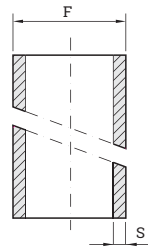
Tubes, coudes, Té, réductions • TUBI, CURVE, TEE, RIDUZIONI

CLAMP "BS"

SANITARY PIPE

Tube poli • TUBO PER USO FARMACEUTICO SATINATO INTERNO (Ra < 0,5 µm)

5.004.M9. --



	DN inch	F mm	S mm
*5.004.M9.03-B	1/2	12,7	1,65
*5.004.M9.07-B	3/4	19,1	1,65
5.004.M9.11-B	1	25,4	1,65
5.004.M9.24-B	1 1/2	38,1	1,65
5.004.M9.44-B	2	50,8	1,65
5.004.M9.58-B	2 1/2	63,5	1,65
5.004.M9.70-B	3	76,1	1,65
5.004.M9.76-B	4	101,6	2,10

*TUBO SENZA SALDATURA / SEAMLESS TUBE / EN 10216-5 ASTM A213

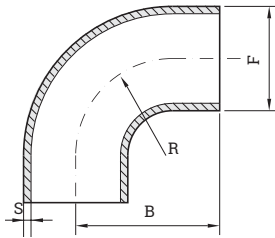
3A 90° LONG WELDING BEND

Coude 90° à souder longue 3A • CURVA 90° A SALDARE ORBITALE 3A LUCIDA (Ra < 0,5 µm)

5.240.NN. --



L2S-90°



	DN inch	F mm	S mm	B mm	kg
5.240.NN.03-B	1/2	12,7	1,65	45,0	
5.240.NN.07-B	3/4	19,05	1,65	60,0	
5.240.NN.11-B	1	25,4	1,65	52,4	0,09
5.240.NN.24-B	1 1/2	38,1	1,65	74,6	0,18
5.240.NN.44-B	2	50,8	1,65	103,2	0,30
5.240.NN.58-B	2 1/2	63,5	1,65	131,8	0,50
5.240.NN.70-B	3	76,1	1,65	160,3	0,90
5.240.NN.76-B	4	101,6	2,10	211,1	1,20

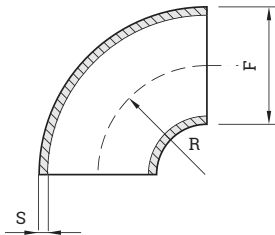
3A 90° SHORT WELDING BEND

Coude 90° à souder court 3A • CURVA 90° A SALDARE 3A LUCIDA (Ra < 0,5 µm)

5.240.MM. --



2WCL-90°



	DN inch	F mm	S mm	R mm	kg
5.240.MM.03-B	1/2	12,7	1,65	19,1	0,07
5.240.MM.07-B	3/4	19,05	1,65	28,6	0,08
5.240.MM.11-B	1	25,4	1,65	38,1	0,16
5.240.MM.24-B	1 1/2	38,1	1,65	57,2	0,18
5.240.MM.44-B	2	50,8	1,65	76,2	0,35
5.240.MM.58-B	2 1/2	63,5	1,65	95,3	0,45
5.240.MM.70-B	3	76,1	1,65	114,3	0,70
5.240.MM.76-B	4	101,6	2,10	152,4	1,30

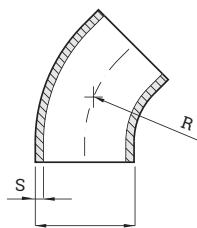
3A 45° SHORT WELDING BEND

Coude 45° à souder 3A • CURVA 45° A SALDARE 3A LUCIDA (Ra < 0,5 µm)

5.340.MM. --



2WK-45°



	DN inch	F mm	S mm	R mm	kg
5.340.MM.03-B	1/2	12,7	1,65	19,1	0,03
5.340.MM.07-B	3/4	19,05	1,65	28,6	0,04
5.340.MM.11-B	1	25,4	1,65	38,1	0,05
5.340.MM.24-B	1 1/2	38,1	1,65	57,2	0,10
5.340.MM.44-B	2	50,8	1,65	76,2	0,20
5.340.MM.58-B	2 1/2	63,5	1,65	95,3	0,20
5.340.MM.70-B	3	76,1	1,65	114,3	0,50
5.340.MM.76-B	4	101,6	2,10	152,4	0,80

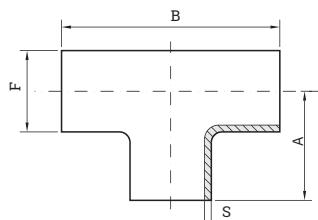
3A LONG WELDING TEE

Té Long à souder 3A • TEE A SALDARE 3A LUCIDO (Ra < 0,5 µm)

5.440.MM. --



7WWW



	DN inch	F mm	S mm	A mm	B mm	kg
5.440.MM.03-B	1/2	12,7	1,65	19,05	38,1	0,06
5.440.MM.07-B	3/4	19,05	1,65	47,6	95,2	0,07
5.440.MM.11-B	1	25,4	1,65	47,6	95,2	0,08
5.440.MM.24-B	1 1/2	38,1	1,65	57,2	114,4	0,16
5.440.MM.44-B	2	50,8	1,65	76,2	152,4	0,25
5.440.MM.58-B	2 1/2	63,5	1,65	76,2	152,4	0,35
5.440.MM.70-B	3	76,1	1,65	82,6	165,2	0,50
5.440.MM.76-B	4	101,6	2,10	98,5	197,0	0,90

TUBES, BENDS, TEE, REDUCERS

Tubes, coudes, Té, réductions • TUBI, CURVE, TEE, RIDUZIONI

CLAMP "BS"

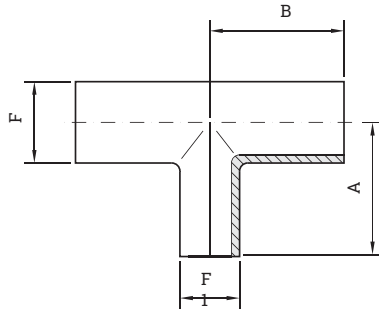
3-A LONG REDUCING TEE WELD ENDS

Té réduit à souder 3-A • TEE RIDOTTO A SALDARE 3-A LUCIDO (Ra < 0,5 µm)

5.460.MM. --



7 RWWW



	DN inch	DN1 inch	F mm	F1 mm	B mm	A mm	kg
5.461.MM.07-B	3/4	1/2	19,05	12,7	53,9	53,9	0,06
5.461.MM.11-B	1	3/4	25,4	19,05	47,6	47,6	0,07
5.461.MM.24-B	1 1/2	1	38,1	25,4	57,2	54	0,14
5.461.MM.44-B	2	1 1/2	50,8	38,1	76,2	63,5	0,25
5.461.MM.58-B	2 1/2	2	63,5	50,8	76,2	82,5	0,34
5.461.MM.70-B	3	2 1/2	76,1	63,5	82,5	82,5	0,45
5.461.MM.76-B	4	3	101,6	76,1	98,4	95,3	0,85
5.462.MM.11-B	1	1/2	25,4	12,7	47,6	47,6	0,07
5.462.MM.24-B	1 1/2	3/4	38,1	19,05	57,2	57,2	0,09
5.462.MM.44-B	2	1	50,8	25,4	76,2	60,3	0,23
5.462.MM.58-B	2 1/2	1 1/2	63,5	38,1	76,2	69,9	0,32
5.462.MM.70-B	3	2	76,1	50,8	82,6	88,9	0,42
5.462.MM.76-B	4	2 1/2	101,6	63,5	98,2	95,3	0,81

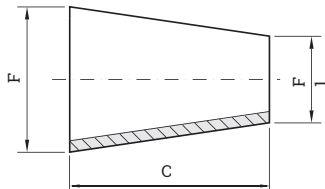
3A WELDING CONCENTRIC REDUCER

Reduction concentrique 3A à souder • RIDUZIONE CONCENTRICA A SALDARE 3A LUCIDA (Ra < 0,5 µm)

5.640.MM. --



31



	DN inch	DN1 inch	F mm	F1 mm	C mm	kg
5.641.MM.07-B	3/4	1/2	19,05	12,7	50,8	0,15
5.641.MM.11-B	1	3/4	25,4	19,05	25,4	0,25
5.641.MM.24-B	1 1/2	1	38,1	25,4	25,4	0,15
5.641.MM.44-B	2	1 1/2	50,8	38,1	50,8	0,25
5.641.MM.58-B	2 1/2	2	63,5	50,8	50,8	0,3
5.641.MM.70-B	3	2 1/2	76,1	63,5	50,8	0,4
5.641.MM.76-B	4	3	101,6	76,1	101,6	0,8
5.642.MM.11-B	1	1/2	25,4	12,7	50,8	0,25
5.642.MM.24-B	1 1/2	3/4	38,1	19,05	76,2	0,15
5.642.MM.44-B	2	1	50,8	25,4	101,6	0,25
5.642.MM.58-B	2 1/2	1 1/2	63,5	38,1	101,6	0,3
5.642.MM.70-B	3	2	76,1	50,8	101,6	0,4
5.642.MM.76-B	4	2 1/2	101,6	63,5	152,4	0,4

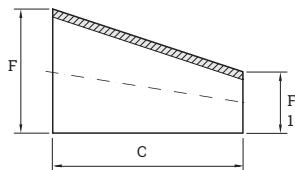
3A WELDING EXCENTRIC REDUCER

Reduction excentrique 3A à souder • RIDUZIONE ECCENTRICA A SALDARE 3A LUCIDA (Ra < 0,5 µm)

5.740.MM. --



32



	DN inch	DN1 inch	F mm	F1 mm	C mm	kg
5.741.MM.07-B	3/4	1/2	19,05	12,7	50,8	0,15
5.741.MM.11-B	1	3/4	25,4	19,05	25,4	0,25
5.741.MM.24-B	1 1/2	1	38,1	25,4	25,4	0,15
5.741.MM.44-B	2	1 1/2	50,8	38,1	50,8	0,25
5.741.MM.58-B	2 1/2	2	63,5	50,8	50,8	0,3
5.741.MM.70-B	3	2 1/2	76,1	63,5	50,8	0,4
5.741.MM.76-B	4	3	101,6	76,1	101,6	0,8
5.742.MM.11-B	1	1/2	25,4	12,7	50,8	0,25
5.742.MM.24-B	1 1/2	2	38,1	19,05	76,2	0,15
5.742.MM.44-B	2	1 3/4	50,8	25,4	101,6	0,25
5.742.MM.58-B	2 1/2	1 1/2	63,5	38,1	101,6	0,3
5.742.MM.70-B	3	2	76,1	50,8	101,6	0,4
5.742.MM.76-B	4	2 1/2	101,6	63,5	152,4	0,4

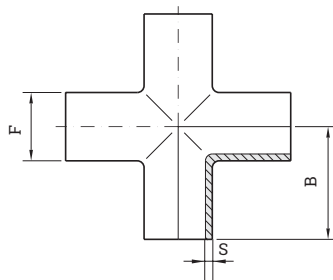
3A LONG CROSS WELD ENDS

Croix a souder 3A • CROCE A SALDARE 3A LUCIDA (Ra < 0,5 µm)

5.540.MM. --



9WWW



	DN inch	F mm	S mm	B mm
5.540.MM.03-B	1/2	12,7	1,65	53,9
5.540.MM.07-B	3/4	19,05	1,65	53,9
5.540.MM.11-B	1	25,4	1,65	47,6
5.540.MM.24-B	1 1/2	38,1	1,65	57,2
5.540.MM.44-B	2	50,8	1,65	76,2
5.540.MM.58-B	2 1/2	63,5	1,65	76,2
5.540.MM.70-B	3	76,1	1,65	82,6
5.540.MM.76-B	4	101,6	2,11	98,4

ASME BPE STANDARD


Material low sulphur ASTM SS316L (S ≤ 0,005% ~ 0,0017%) "14435 LS"

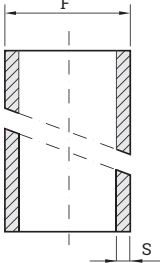
CODICE VALVOINOX VALVOINOX CODE	ASME BPE Surface designation	Inside surface		surface treatment	Outside surface surface treatment
		Ra maximum μ inch	μm		
X.XXX.S1.XX-X	SF1	20	0,5	mechanically polished	mechanically polished to 0,8 Ra μm
X.XXX.S4.XX-X	SF4	15	0,375	mechanically polished & electropolished	mechanically polished to 0,8 Ra μm

ASME BPE pipe

Tube ASME BPE • TUBO ASME BPE

5.004.S1. --






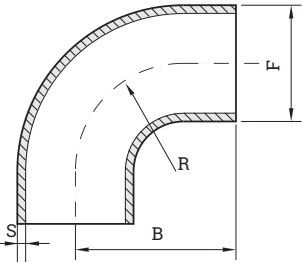
	DN inch	F mm	S mm
5.004.S1.03-B	1/2	12,7	1,65
5.004.S1.07-B	3/4	19,1	1,65
5.004.S1.11-B	1	25,4	1,65
5.004.S1.24-B	1 1/2	38,1	1,65
5.004.S1.44-B	2	50,8	1,65
5.004.S1.58-B	2 1/2	63,5	1,65
5.004.S1.70-B	3	76,1	1,65
5.004.S1.76-B	4	101,6	2,10

ASME BPE 90° WELDING BEND

Coude 90° à souder ASME BPE • CURVA 90° A SALDARE ASME BPE DT 4.1.1-1

5.240.S1. --






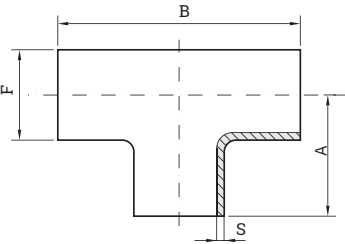
	DN inch	F mm	S mm	B mm	R mm
5.240.S1.03-B	1/2	12,7	1,65	76,2	28,6
5.240.S1.07-B	3/4	19,05	1,65	76,2	28,6
5.240.S1.11-B	1 3/4	25,4	1,65	76,2	38,1
5.240.S1.24-B	1 1/2	38,1	1,65	95,3	57,1
5.240.S1.44-B	2	50,8	1,65	120,7	76,2
5.240.S1.58-B	2 1/2	63,5	1,65	139,7	95,3
5.240.S1.70-B	3	76,1	1,65	158,8	114,
5.240.S1.76-B	4	101,6	2,10	203,2	3
					152,
					4

ASME BPE EQUAL TEE WELDING

Té à souder ASME BPE • TEE A SALDARE ASME BPE DT 4.1.2-1

5.440.S1. --



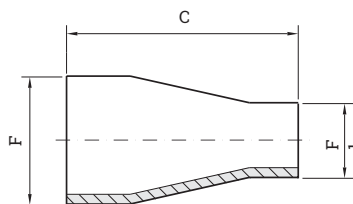


	DN inch	F mm	S mm	A mm	B mm	kg
5.440.S1.03-B	1/2	12,7	1,65	47,6	95,2	0,05
5.440.S1.07-B	3/4	19,5	1,65	47,6	101,6	0,07
5.440.S1.11-B	1	25,4	1,65	54,0	108	0,08
5.440.S1.24-B	1 1/2	38,1	1,65	60,3	120,6	0,16
5.440.S1.44-B	2	50,8	1,65	73,0	146	0,25
5.440.S1.58-B	2 1/2	63,5	1,65	79,4	158,8	0,35
5.440.S1.70-B	3	76,1	1,65	85,7	171,4	0,50
5.440.S1.76-B	4	101,6	2,10	104,8	209,6	0,90

ASME BPE WELDING CONCENTRIC REDUCER

REDUCTION concentrique à souder ASME BPE • RIDUZIONE CONCENTRICA A SALDARE ASME BPE DT 4.1.3-1

5.640.S1. --

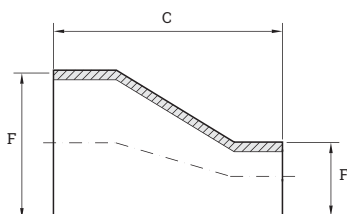


	DN	DN1	C	C	F	F1
	inch	inch	type A mm	type B mm	mm	mm
5.641.S1.07-B	3/4	1/2	101,6	54	19,05	12,7
5.641.S1.11-B	1	3/4	101,6	54	25,4	19,05
5.641.S1.14-B	1 1/2	1	127,0	63,5	38,1	25,4
5.641.S1.18-B	2	1 1/2	133,4	63,5	50,8	38,1
5.641.S1.58-B	2 1/2	2	139,7	63,5	63,5	50,8
5.641.S1.70-B	3	2 1/2	139,7	66,7	76,1	63,5
5.641.S1.76-B	4	3	196,9	98,4	101,6	76,1
5.642.S1.24-B	1 1/2	3/4	127,0	76,2	38,1	19,01
5.642.S1.44-B	2	1	184,2	85,7	50,8	25,4
5.642.S1.58-B	2 1/2	1 1/2	184,2	85,7	63,5	38,1
5.642.S1.70-B	3	2	190,5	85,7	76,1	50,8
5.641.S1.76-B	4	2 1/2	247,7	108	101,6	63,5

ASME BPE WELDING ECCENTRIC REDUCER

Reduction excentrique ASME BPE • RIDUZIONE ECCENTRICA A SALDARE ASME BPE TABLE # DT-11

5.740.S1. --

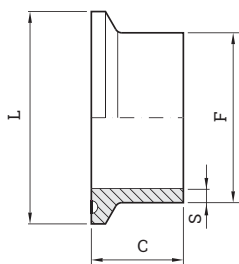


	DN	DN1	C	C	F	F1
	inch	inch	type A mm	type B mm	mm	mm
5.741.S1.07-B	3/4	1/2	101,6	54	19,05	12,7
5.741.S1.11-B	1	3/4	101,6	54	25,4	19,05
5.741.S1.14-B	1 1/2	1	127,0	63,5	38,1	25,4
5.741.S1.18-B	2	1 1/2	133,4	63,5	50,8	38,1
5.741.S1.58-B	2 1/2	2	139,7	63,5	63,5	50,8
5.741.S1.70-B	3	2 1/2	139,7	66,7	76,1	63,5
5.741.S1.76-B	4	3	196,9	98,4	101,6	76,1
5.742.S1.24-B	1 1/2	3/4	127,0	76,2	38,1	19,01
5.742.S1.44-B	2	1	184,2	85,7	50,8	25,4
5.742.S1.58-B	2 1/2	1 1/2	184,2	85,7	63,5	38,1
5.742.S1.70-B	3	2	190,5	85,7	76,1	50,8
5.741.S1.76-B	4	2 1/2	247,7	108	101,6	63,5

ASME BPE WELDING FERRULE

Ferrule à SOUDER ASME BPE • TRONCHETTO A SALDARE ASME BPE 4.1.4-1

4.540.S1. --

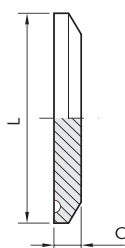


	DN	L	F	C	C	S
	inch	mm	mm	type A mm	type B mm	mm
4.540.S1.03-B	1/2	25,1	12,7	44,5	28,6	1,65
4.540.S1.07-B	3/4	25,1	19,1	44,5	28,6	1,65
4.540.S1.11-B	1	50,4	25,4	44,5	28,6	1,65
4.540.S1.14-B	1 1/2	50,4	38,1	44,5	28,6	1,65
4.540.S1.18-B	2	64	50,8	57,2	28,6	1,65
4.540.S1.58-B	2 1/2	77,4	63,5	57,2	28,6	1,65
4.540.S1.70-B	3	90,9	76,1	57,2	28,6	1,65
4.540.S1.76-B	4	118,8	101,6	57,2	28,6	2,10

ASME BPE CLAMP END CAP

Bouchon CLAMP ASME BPE • TAPPO DI CHIUSURA CLAMP ASME BPE 4.1.5-2

4.110.S1. --



	DN inch	L	C	
		mm	mm	kg
4.110.S1.03-B	1/2	25,1	4,7	0,02
4.110.S1.07-B	3/4	25,1	4,7	0,02
4.110.S1.11-B	1	50,4	6,4	0,07
4.110.S1.14-B	1 1/2	50,4	6,4	0,07
4.110.S1.18-B	2	64	6,4	0,15
4.110.S1.58-B	2 1/2	77,4	6,4	0,20
4.110.S1.70-B	3	90,9	6,4	0,40
4.110.S1.76-B	4	118,8	7,9	0,55